



# **Ανοιχτή Εκδήλωση Ενεργειακή Κοινότητα Πολιτών, Επιχειρήσεων & Δήμου Σάμης**

---

**Με τη συνεργασία των  
Δήμου Σάμης & Electra Energy**

**Ιωάννα Αγγελάκη**  
*Electra Energy*



# *Ποια είναι η Electra Energy;*

---

- Κοινωνική Συνεταιριστική Επιχείρηση (ΚοινΣΕπ)
- Ίδρυση - 2016
- Γραφεία στην Αθήνα και στα Ιωάννινα
- **Στόχος μας** η μετάβαση σε ένα δημοκρατικό, χωρίς αποκλεισμούς και βιώσιμο ενεργειακό σύστημα με τους πολίτες, τους Δήμους, και τις τοπικές επιχειρήσεις στον πυρήνα του.



# 5 πυλώνες εργασίας:

Εκπαίδευση και  
Ενημέρωση



Υποστήριξη  
στην Σύσταση  
&  
Ανάπτυξη Κοιν  
ΟΤΙΚΩΝ  
Έργων



Πολιτική  
Συνηγορία



Έρευνα  
Πεδίου



Δικτύωση  
Ενεργειακών  
Κοινοτήτων  
(Δέσμη ΕΚοιν)



# *Τι είναι μια Ενεργειακή Κοινότητα (Εκοιν);*

---

Αστικοί Συνεταιρισμοί (ν. 1667/1986 (Α' 196))

Με απλά λόγια συνεταιρισμοί στους οποίους μπορούν να συμμετέχουν πολίτες, επιχειρήσεις, Δήμοι και φορείς, με στόχο να αυτό-οργανώνονται, συναποφασίζουν, συν-επενδύουν και συνεργάζονται σε δραστηριότητες σχετικές με την ενέργεια

**Πρωταρχικός σκοπός τους δεν είναι το οικονομικό κέρδος, αλλά η προσφορά οικονομικού, περιβαλλοντικού και κοινωνικού οφέλους στα μέλη τους και στην τοπική κοινότητα (βάσει νόμου)**

# Χρονοδιάγραμμα Νομοθετικών Εξελίξεων

## N.4513/2018

- Εισαγωγή του Θεσμού των ΕΚοιν στην Ελλάδα
- Βάσει αυτού του νόμου → 1.600 ΕΚοιν δημιουργήθηκαν στην Ελλάδα

## Ευρωπαϊκές Οδηγίες

- Οδηγία για τις ΑΠΕ (2018/2001) - Κοινότητες Ανανεώσιμης Ενέργειας (ΚΑΕ)
- Οδηγία για την Εσ. Αγορά Ηλ. Ενέργειας (2019/944) - Ενεργειακές Κοινότητες Πολιτών (ΕΚΠ)

## N.5037/2023

- Ενσωμάτωση των Οδηγιών στο Εθνικό Νομικό Πλαίσιο
- Δύο Νέοι Ορισμοί των ΕΚοιν (ΚΑΕ & ΕΚΠ)
- Δεν δημιουργούνται πλέον ΕΚοιν βάσει του Ν. 4513/2018

# *Βασικά στοιχεία της Ενεργειακής Κοινότητας*

---

- Μέλη μπορούν να είναι: Πολίτες, Επιχειρήσεις, ΟΤΑ
- Έχουν αυτονομία και ανεξαρτησία, και είναι ανοιχτά σχήματα βάσει νόμου
- Ελάχιστος αριθμός μελών για τη σύσταση - 30 μέλη
- Συμμετοχή στο συνεταιριστικό κεφάλαιο έως 20% για πολίτες και επιχειρήσεις, 40% για τον Δήμο και τα νομικά πρόσωπα δημοσίου δικαίου
- Ισότιμη συμμετοχή στις αποφάσεις - Μία ψήφος στην Γενική Συνέλευση

# Κοινότητες Ανανεώσιμης Ενέργειας (ΚΑΕ) & Ενεργειακές Κοινότητες Πολιτών (ΕΚΠ)

	Κοινότητες Ανανεώσιμης Ενέργειας	Ενεργειακές Κοινότητες Πολιτών
Νομική Μορφή	<p>Αστικός Συνεταιρισμός βάσει του Ν. 1667/1986</p> <p>Στηρίζεται σε:</p> <ul style="list-style-type: none"> <li>• ανοικτή και εθελοντική συμμετοχή</li> <li>• αυτονομία</li> <li>• έλεγχος από τα μέλη &gt; <b>κοντά στα έργα</b></li> </ul> <p>Σκοπός:</p> <ul style="list-style-type: none"> <li>• περιβαλλοντικά, οικονομικά και κοινωνικά οφέλη σε επίπεδο κοινότητας</li> <li>• όχι το οικονομικό κέρδος</li> </ul>	<p>Αστικός Συνεταιρισμός βάσει του Ν. 1667/1986</p> <p>Στηρίζεται σε:</p> <ul style="list-style-type: none"> <li>• ανοικτή και εθελοντική συμμετοχή</li> <li>• αυτονομία</li> <li>• έλεγχος από τα μέλη</li> </ul> <p>Σκοπός:</p> <ul style="list-style-type: none"> <li>• περιβαλλοντικά, οικονομικά και κοινωνικά οφέλη σε επίπεδο κοινότητας</li> <li>• όχι το οικονομικό κέρδος</li> </ul>

# Κοινότητες Ανανεώσιμης Ενέργειας (ΚΑΕ) & Ενεργειακές Κοινότητες Πολιτών (ΕΚΠ)

	Κοινότητες Ανανεώσιμης Ενέργειας	Ενεργειακές Κοινότητες Πολιτών
Μέλη	<ul style="list-style-type: none"> <li>• φυσικά πρόσωπα με πλήρη δικαιοπρακτική ικανότητα, Ο.Τ.Α. α' και β' βαθμού, επιχειρήσεις που ανήκουν σε Ο.Τ.Α α' και β' βαθμού</li> <li>• <b>Μικρομεσαίες Επιχειρήσεις (Μ.Μ.Ε.),</b> αγροτικοί συνεταιρισμοί και αστικοί συνεταιρισμοί του ν. 1667/1986 (Α' 196)</li> <li>• νομικά πρόσωπα δημοσίου ή ιδιωτικού δικαίου <b>μη κερδοσκοπικού χαρακτήρα</b></li> <li>• <b>→ <u>Εντοπιότητα/Εγγύτητα 51%</u></b></li> </ul>	<ul style="list-style-type: none"> <li>• φυσικά πρόσωπα με πλήρη δικαιοπρακτική ικανότητα,</li> <li>• Ο.Τ.Α. α' και β' βαθμού, επιχειρήσεις που ανήκουν σε Ο.Τ.Α α' και β' βαθμού, <b>καθώς και ενώσεις Ο.Τ.Α.</b></li> <li>• νομικά πρόσωπα δημοσίου και ιδιωτικού δικαίου,</li> <li>• αγροτικοί συνεταιρισμοί και αστικοί συνεταιρισμοί του ν. 1667/1986 (Α' 196)</li> </ul>

# Κοινότητες Ανανεώσιμης Ενέργειας (ΚΑΕ) & Ενεργειακές Κοινότητες Πολιτών (ΕΚΠ)

	Κοινότητες Ανανεώσιμης Ενέργειας	Ενεργειακές Κοινότητες Πολιτών
Ελάχιστος Αριθμός Μελών	<ul style="list-style-type: none"> <li>•(30) μέλη</li> <li>•(20) μέλη =&gt; για έδρα σε δήμο νησιωτικής περιοχής με πληθυσμό κάτω από τρεις χιλιάδες εκατό (3.100) κατοίκους</li> <li>• (15) μέλη, σε περίπτωση που συμμετέχουν τουλάχιστον δεκαπέντε (15) Μ.Μ.Ε.,</li> <li>•(3) μέλη, αν συμμετέχει τουλάχιστον ένας (1) Ο.Τ.Α α' ή β' βαθμού και τα άλλα δύο (2) μέλη είναι είτε επιχειρήσεις που ανήκουν κατά εκατό τοις εκατό (100%) σε Ο.Τ.Α α' ή β' βαθμού, είτε Ο.Τ.Α. α' ή β' βαθμού.</li> </ul>	<ul style="list-style-type: none"> <li>•(30) μέλη</li> <li>•(20) μέλη =&gt; για έδρα σε δήμο νησιωτικής περιοχής με πληθυσμό κάτω από τρεις χιλιάδες εκατό (3.100)</li> <li>•(15) μέλη, αν συμμετέχουν στην Ε.Κ.Π., τουλάχιστον δεκαπέντε (15) νομικά πρόσωπα δημοσίου ή ιδιωτικού δικαίου,</li> <li>• (3) μέλη, αν συμμετέχει τουλάχιστον ένας (1) Ο.Τ.Α α' ή β' βαθμού και τα άλλα δύο (2) μέλη είναι είτε επιχειρήσεις που ανήκουν κατά εκατό τοις εκατό (100%) σε Ο.Τ.Α α' ή β' βαθμού, είτε Ο.Τ.Α. α' ή β' βαθμού.</li> </ul>

# Κοινότητες Ανανεώσιμης Ενέργειας (ΚΑΕ) & Ενεργειακές Κοινότητες Πολιτών (ΕΚΠ)

	Κοινότητες Ανανεώσιμης Ενέργειας	Ενεργειακές Κοινότητες Πολιτών
<b>Συμμετοχή Μελών στο Συνεταιριστικό Κεφάλαιο</b>	<ul style="list-style-type: none"> <li>• φυσικά πρόσωπα - μέχρι 20 %</li> <li>• Ο.Τ.Α. α' και β' βαθμού, επιχειρήσεις που ανήκουν σε Ο.Τ.Α α' και β' βαθμού - μέχρι 40 %</li> <li>• Μικρομεσαίες Επιχειρήσεις (Μ.Μ.Ε.) - μέχρι 20 %</li> <li>• αγροτικοί συνεταιρισμοί και αστικοί συνεταιρισμοί του ν. 1667/1986 (Α' 196) - μέχρι 20 % νομικά πρόσωπα δημοσίου ή ιδιωτικού δικαίου <b>μη κερδοσκοπικού χαρακτήρα</b> - μέχρι 20 %</li> </ul>	<ul style="list-style-type: none"> <li>• φυσικά πρόσωπα - μέχρι 20 %</li> <li>• Ο.Τ.Α. α' και β' βαθμού, επιχειρήσεις που ανήκουν σε Ο.Τ.Α α' και β' βαθμού, καθώς και ενώσεις Ο.Τ.Α. - μέχρι 40 %</li> <li>• νομικά πρόσωπα δημοσίου και ιδιωτικού δικαίου - μέχρι 20 %</li> <li>• αγροτικοί συνεταιρισμοί και αστικοί συνεταιρισμοί του ν. 1667/1986 (Α' 196) - μέχρι 20 %</li> </ul>

# Κοινότητες Ανανεώσιμης Ενέργειας (ΚΑΕ) & Ενεργειακές Κοινότητες Πολιτών (ΕΚΠ)

	Κοινότητες Ανανεώσιμης Ενέργειας	Ενεργειακές Κοινότητες Πολιτών
<p><b>Αντικείμενο Δραστηριότητας</b></p>	<ul style="list-style-type: none"> <li>• Σε <u>ΜΙΑ ΜΟΝΟ Περιφέρεια</u></li> <li>• <u>Ασκούν τουλάχιστον μία:</u> <ul style="list-style-type: none"> <li>• παραγωγή,</li> <li>• κατανάλωση,</li> <li>• αποθήκευση</li> <li>• και πώληση ενέργειας από ανανεώσιμες πηγές,</li> </ul> </li> <li>• <u>Επιπλέον:</u> <ul style="list-style-type: none"> <li>- έργα εικονικού ενεργειακού ταυτοχρονισμού (virtual net – billing)</li> </ul> </li> </ul> <p>Εικονικός ταυτοχρονισμένος συμψηφισμός: συμψηφισμός σε πραγματικό χρόνο παραγόμενης και καταναλισκόμενης ενέργειας όταν οι μονάδες παραγωγής και κατανάλωσης δεν βρίσκονται στο ίδιο σημείο, ενώ το πλεόνασμα της ενέργειας αποζημιώνεται. (δηλαδή συμψηφίζεται μόνο η παραγόμενη ενέργεια που ιδιοκαταναλώνεται σε πραγματικό χρόνο. )</p>	<ul style="list-style-type: none"> <li>• Σε μία ή περισσότερες Περιφέρειες</li> <li>• <u>Ασκούν τουλάχιστον μία:</u> <ul style="list-style-type: none"> <li>• παραγωγή, ιδιοκατανάλωση</li> <li>• ή πώληση ηλεκτρικής ενέργειας από ανανεώσιμες πηγές, αποθήκευση,</li> <li>• διανομή και προμήθεια ηλεκτρικής ενέργειας,</li> <li>• διαχείριση δικτύου</li> <li>• σωρευτική εκπροσώπηση,</li> <li>• ηλεκτροκίνηση,</li> <li>• παροχή ευελιξίας και εξισορρόπησης, καθώς και παροχή υπηρεσιών ενεργειακής απόδοσης, φόρτισης ηλεκτρικών οχημάτων και άλλων υπηρεσιών ενέργειας στα μέλη της.</li> </ul> </li> <li>• <u>Επιπλέον:</u> <ul style="list-style-type: none"> <li>• έργα εικονικού ενεργειακού ταυτοχρονισμού (μόνο εάν πληρούν το κριτήριο της εγγύτητας)</li> </ul> </li> </ul>

# Κοινότητες Ανανεώσιμης Ενέργειας (ΚΑΕ) & Ενεργειακές Κοινότητες Πολιτών (ΕΚΠ)

	Κοινότητες Ανανεώσιμης Ενέργειας	Ενεργειακές Κοινότητες Πολιτών
<b>Οικονομικά Κίνητρα και Μέτρα Στήριξης</b>	<ul style="list-style-type: none"> <li>• Προτεραιότητα στην εξέταση των αιτήσεων για Βεβαίωση Παραγωγού και Όρους σύνδεσης</li> <li>• Εξάιρεση από Τέλη, Μειωμένη Εγγυητική Επιστολή</li> <li>• Ένταξη στον Αναπτυξιακό Νόμο</li> <li>• Εθνικά και Ευρωπαϊκά Προγράμματα Στήριξης με Υπουργική Απόφαση (Ευρωπαϊκοί Πόροι αλλά και από το Εθνικό Πρόγραμμα Ανάπτυξης)</li> <li>• <u><a href="#">EU Funding - Energy Communities Facility</a></u></li> </ul>	<ul style="list-style-type: none"> <li>• Μπορούν να ασκούν επιπλέον τις δραστηριότητες των Κ.Α.Ε.</li> <li>• Απολαμβάνουν τα οικονομικά κίνητρα και μέτρα στήριξης των Κ.Α.Ε., εφόσον καλύπτεται το κριτήριο της εγγύτητας των μελών</li> <li>• <u><a href="#">EU Funding - Energy Communities Facility</a></u></li> </ul>

# Εσωτερική Οργάνωση ΚΑΕ & ΕΚΠ

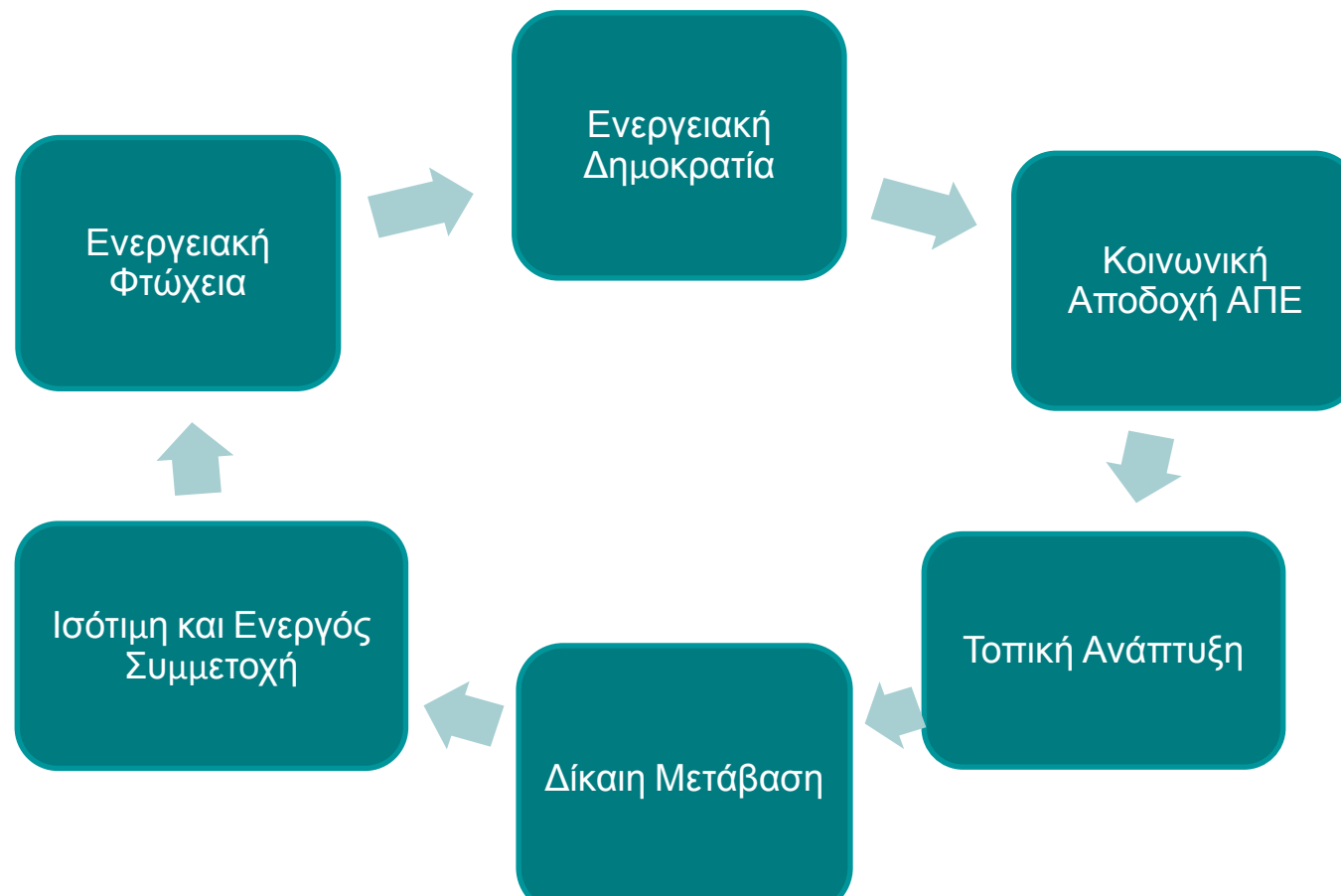


# 7 Συνεταιριστικές Αρχές

---

- *Ανοιχτή και Εθελοντική Συμμετοχή*
- *Δημοκρατικός Έλεγχος από τα Μέλη (Γενική Συνέλευση)*
- *Οικονομική Συμμετοχή των Μελών*
- *Αυτονομία και Ανεξαρτησία*
- *Μέριμνα για την Τοπική Κοινότητα*
- *Εκπαίδευση και Κατάρτιση Μελών*
- *Συνεργασία μεταξύ των Συνεταιρισμών (Δέσμη ΕΚοιν)*

# Η προστιθέμενη αξία των ΕΚοιν



# Τι μπορεί να κάνει μια Ενεργειακή Κοινότητα;

## Έργα συλλογικής αυτοκατανάλωσης με το μοντέλο του Εικονικού Ταυτοχρονισμένου Συμφηφισμού (Virtual Net-billing)

- Απομακρυσμένη παραγωγή και κατανάλωση (πχ έργο σε δημοτική στέγη)
- Όταν παραγω και καταναλώνω > ταυτοχρονίζω
- Συμφηφισμός κάθε 15 λεπτά.
- Όταν παράγω και δεν καταναλώνω > Πλεονάζουσα ενέργεια > πωλείται στο δίκτυο
- Χρόνος απόσβεσης:
  - Για επιχειρήσεις 3-4 έτη
  - Για νοικοκυριά 5-6 έτη\* (προσεγγιστικά)

# Τι μπορεί να κάνει μια Ενεργειακή Κοινότητα;

## **Αγρο-φωτοβολταϊκά**

**Εικονικός Ταυτοχρονισμένος Συμψηφισμός (Virtual Net-billing) και Καλλιέργεια Γης**

- **Ημι-διαφανή πάνελ (προσαρμόζονται ανάλογα με την καλλιέργεια)**
- **Διπλή χρήση γης**
- **Διπλό όφελος για την ΕΚοιν**
- **Παράλληλη Υποστήριξη αγροτικού τομέα**
- **Καινοτομία Έργου**



# Τι μπορεί να κάνει μια Ενεργειακή Κοινότητα;

## **Εξοικονόμηση Ενέργειας μέσω Ενεργειακής Ευελίξιας**

Επειδή οι ΑΠΕ (ΦΒ) δεν είναι ευέλικτες, η διαχείριση της παραγωγής ή αλλιώς η εξισορρόπηση του συστήματος γίνεται όλο και πιο ακριβή.

Χρειαζόμαστε:

- Μπαταρίες
- Ευέλικτα ηλεκτρικά φορτία (με τη χρήση έξυπνων μετρητών και συσκευών)
  - βιομηχανικά
  - οικιακά (καταναλώνω περισσότερο όταν υπάρχει παραγωγή ενέργειας απο ΑΠΕ, κυρίως κατα τη διάρκεια της μέρας)
  - ηλεκτρικά αυτοκίνητα, κ.α.



# Τι μπορεί να κάνει μια Ενεργειακή Κοινότητα;

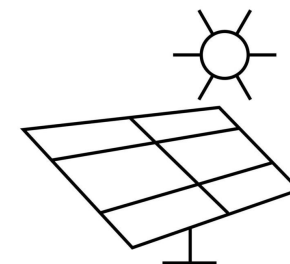
## Συμμετοχικές Ανακαινίσεις Κλίμακας

Ανακαινίσεις και ενεργειακές αναβαθμίσεις κατοικιών και επιχειρήσεων μέσω ενεργειακών κοινοτήτων.



Οφέλη:

- **Σχεδιάζουν**, χρηματοδοτούν και υλοποιούν έργα **μαζί**
- **Οικονομίες κλίμακας**: μειώνεται το κόστος ανά κατοικία μέσω κοινών έργων και προμηθειών.
- **Καλύτερη πρόσβαση σε χρηματοδότηση**  
συλλογικά σχήματα έχουν μεγαλύτερη αξιοπιστία για δάνεια, επιδοτήσεις ή συνεταιριστικά κεφάλαια.



# Τι μπορεί να κάνει μια Ενεργειακή Κοινότητα;

- Έργα Ηλεκτροκίνησης
- Μελέτες αξιοποίησης των ΑΠΕ κ.α.
- Συμμετοχή σε Εθνικά και Ευρωπαϊκά Προγράμματα
- Υποστήριξη Ενεργειακά Ευάλωτων Νοικοκυριών

**και πολλά άλλα!**



# Ειδική Υποστήριξη σε Επιχειρήσεις (μέσω προγράμματος της *Electra Energy*)

---

180 επιχειρήσεις θα λάβουν **δωρεάν υποστήριξη** (κάποιες και **εξοπλισμό**) στην Ελλάδα

- Ενεργειακή αξιολόγηση - Καταναλωτικό Προφίλ
- Συμβουλευτική και καθοδήγηση για μείωση ενεργειακού κόστους μέσω:
  - α) συμμετοχής σε προγράμματα ευελιξίας (δυναμικά τιμολόγια - έξυπνοι μετρητές)
  - β) ενεργειακή αναβάθμιση - στοχευμένες παρεμβάσεις



# Χρηματοδότηση Έργων

---

- 1) Ιδία Κεφάλαια (Επένδυση Μελών ανάλογα με το ποσοστό συμμετοχής στο έργο)
- 2) Εξωτερική Χρηματοδότηση (Ιδιώτες, Εθνικά και Ευρωπαϊκά Προγράμματα, Αναπτυξιακός Νόμος, Περιφερειακό Επιχειρησιακό Πρόγραμμα, Ταμείο Απανθρακοποίησης για Νησιά κ.α.)

**Στόχος:** Να γίνει αξιοποίηση και των δύο μηχανισμών, για να μειωθεί το κόστος συμμετοχής των μελών



# Ευκαιρία Χρηματοδότησης

## - European Energy Communities Facility

---

- Σκοπός της Χρηματοδότησης: Η υποστήριξη των ΕΚοιν και των *community energy projects*
- Θα δοθούν 7εκ. περίπου για την ενδυνάμωση των ΕΚοιν και την ανάπτυξη έργων

Στόχος: Να υποστηριχθούν τουλ. 140 ΕΚοιν σε όλη την Ευρώπη

Τι περιλαμβάνει:

- Χρηματοδοτική Υποστήριξη για την ανάπτυξη επιχειρηματικών πλάνων (45.000 ευρώ για κάθε επιτυχή αίτηση)
- Εκπαίδευση των ΕΚοιν

### Κύκλοι Χρηματοδότησης:

- 1ος κύκλος: Έκλεισε τον Σεπτεμβρίου 2025
- 2ος κύκλος: **5 Μαΐου έως 5 Ιουλίου**

**Electra Energy -> National Contact Point for Greece**



# Καλά Παραδείγματα από την Ελλάδα

---

HYPERION  
SOLAR COMMUNITY



ΚΟΙΝΕΡΓΕΙΑ  
Ενεργειακή Κοινότητα Ηπειρωτών

  
MINOAN  
ENERGY COMMUNITY

  
Ενεργειακή Κοινότητα  
Φαρμακοποιών

# Ενεργειακή Κοινότητα Μινώα, Κρήτη

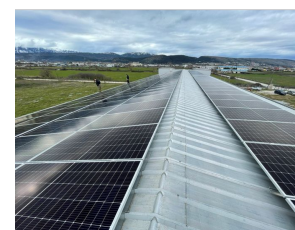


- Η μεγαλύτερη ΕΚοιν στην Ελλάδα, με περισσότερα από 1600 μέλη
- **Μέλη της, πολίτες, επιχειρήσεις, 13 τοπικοί Δήμοι, και η Περιφέρεια Κρήτης**
- Λειτουργεί 4 έργα συλλογικής αυτοκατανάλωσης (virtual net metering)
- Παρέχει δωρεάν ενέργεια σε ενεργειακά ευάλωτα νοικοκυριά και σε σεισμόπληκτα νοικοκυριά του Αρκαλοχωρίου
- Συμμετέχει σε εθνικά και ευρωπαϊκά προγράμματα με στόχο την εφαρμογή νέων τεχνολογιών (όπως μικρής κλίμακας ανεμογεννήτριες, τηλεθέρμανση κ.α.)



# Ενεργειακή Κοινότητα Κοινέργεια, Ήπειρος

- Έδρα στα Ιωάννινα
- Μέλη της, πολίτες, τοπικές επιχειρήσεις και οργανισμοί, 63 μέλη συνολικά
- Λειτουργεί 2 έργα συλλογικής αυτοκατανάλωσης (200 kw)
- 1<sup>ο</sup> αστικό κοινοτικό αγρο-φωτοβολταϊκό στην Ελλάδα (παραγωγή ενέργειας για αυτό-κατανάλωση με ταυτόχρονη καλλιέργεια λαχανικών για την κοινότητα)
- Υπηρεσίες ευελιξίας προς τα μέλη της – Με έξυπνους μετρητές, εξοπλισμό και ειδικά σχεδιασμένη εφαρμογή κινητού για την καλύτερη παρακολούθηση της ενεργειακής κατανάλωσης των μελών, και τη μείωση των λογαριασμών τους.



# Ενεργειακή Κοινότητα Φλύα - Δήμου Χαλανδρίου

→ **Μέλη:** Ο Δήμος, Πολίτες και Ενεργειακά Ευάλωτα Νοικοκυριά της Περιοχής (40 ιδρυτικά μέλη)

→ **Υποστήριξη Δήμου:** Παραχώρηση ενός δημοτικού πάρκινγκ για την κατασκευή του 1ου έργου της κοινότητας για αυτοκατανάλωση

→ **Καινοτομία Έργου:**

- Διπλή χρήση δημοτικού χώρου (παρκινγκ και παραγωγή ενέργειας)
- Κοινωνικός Αντίκτυπος
- Παραγωγή και διαχείριση ενέργειας



# Ενεργειακή Κοινότητα Υπερίων, Αττική

- Έδρα Αττική (Ηλιούπολης), Ίδρυση το 2021
- 130 μέλη, πολίτες, οργανώσεις, επιχειρήσεις (όπως τοπικά σούπερ-μάρκετ)
- Λειτουργεί ένα έργο συλλογικής αυτοκατανάλωσης (499.5 kW)
- 10 ενεργειακά ευάλωτα νοικοκυριά λαμβάνουν δωρεάν ενέργεια > (Συνεργασία με το Δήμο Αθηναίων)
- Υπηρεσίες ευελιξίας προς τα μέλη της – Με έξυπνους μετρητές και ειδικά σχεδιασμένη εφαρμογή κινητού για την μείωση των λογαριασμών ενέργειας των μελών

H Y P E R I O N



Funded by  
the European Union

This project has received funding from the European Union's Horizon Europe research and innovation programme under Grand Agreement No 101185725.

# *Ενεργειακή Κοινότητα Βορείων Τζουμέρκων*

- 35 μέλη (ο Δήμος & τοπικές επιχειρήσεις)
- Στόχος η κατασκευή συλλογικού φωτοβολταϊκού πάρκου με ίδια κεφάλαια 200 kW (με ή χωρίς αποθήκευση αναλόγως με το ενεργειακό προφίλ των μελών)



# Ενεργειακή Κοινότητα Τρικάλων (Υπό Σύσταση)

- 40 μέλη περίπου (ο Δήμος, πολίτες και τοπικές επιχειρήσεις)
- Στόχος η δημιουργία συλλογικών έργων για αυτοκατανάλωση καθώς και η ανάπτυξη συλλογικών αγρο-φωτοβολταϊκών
- Ο Δήμος Τρικκαίων συμμετέχει ως μέλος στην κοινότητα καθώς και ο Εμπορικός Σύλλογος του Δήμου
- Συνδυαστική δράση: Η ίδρυση ΚΕΠ Ενέργειας για τους πολίτες και τις επιχειρήσεις που ενδιαφέρονται να συμμετάσχουν στην κοινότητα



# Ενεργειακές Κοινότητες Φαρμακοποιών



- Έδρα στην Καλαμάτα και στην Αμαλιάδα
- 300 μέλη συνολικά, 100 φαρμακεία και 15 συνεταιρισμοί φαρμακοποιών
- 3 έργα συλλογικής αυτοκατανάλωσης για την κάλυψη των ενεργειακών αναγκών των επιχειρήσεων και των νοικοκυριών τους

# Δέσμη Ενεργειακών Κοινοτήτων, Πανελλαδικό Δίκτυο



# Δέσμη Ενεργειακών Κοινοτήτων

Μια πρωτοβουλία της Electra Energy & Greenpeace Greece, η οποία ξεκίνησε το 2020

- 26 Ενεργειακές Κοινότητες ιδρυτικά μέλη
- Οργανώσεις, Ακαδημαϊκά Ιδρύματα και Φορείς συμμετέχουν ως υποστηρικτικοί φορείς (επίτιμα μέλη)

**Κύριες Δραστηριότητες –**

**A) Εκπαίδευση και Υποστήριξη Μελών**

**B) Πολιτική Συνηγορία**

Νομική Σύσταση 2024

Ιστοσελίδα: <https://desmi.info/en/>



# Δημιουργώντας την δική μας ΕΚοιν (1)

Ό,τι χρειάζεσαι  
για την  
Ενεργειακή σου  
Κοινότητα σε  
ένας μέρος!



The screenshot shows the website for ELECTRA ENERGY HUB. At the top left is the logo 'ELECTRA ENERGY HUB'. The navigation menu includes 'ΑΡΧΙΚΗ', 'ΤΟ HUB', 'ΟΔΗΓΟΙ', 'ΕΝΕΡΓΕΙΑΚΗ ΒΙΒΛΙΟΘΗΚΗ', 'ΣΥΧΝΕΣ ΕΡΩΤΗΣΕΙΣ', and 'ΚΟΙΝΟΤΙΚΗ ΑΣΤΡΑΦΗ'. The main content area features a dark background with icons for a sun, a lightning bolt, and a piggy bank. The text reads: 'ΚΑΛΩΣΗΡΘΕΣ ΣΤΟ ELECTRA ENERGY HUB' and 'Τον πιο ολοκληρωμένο Κόμβο για τη Σύσταση, Ανάπτυξη και Λειτουργία των Ενεργειακών Κοινοτήτων στην Ελλάδα.' Below this is a green button that says 'ΞΕΚΙΝΗΣΕ ΣΗΜΕΡΑ ΤΗ ΔΙΚΗ ΣΟΥ' and a small circular icon with a downward arrow.

# Δημιουργώντας τη δική μας ΕΚοιν (1)

**Ό,τι χρειάζεσαι  
για την  
Ενεργειακή σου  
Κοινότητα σε  
ένα μέρος!**



## ΓΙΑ ΠΟΛΙΤΕΣ

Πολίτες και νοικοκυριά που θέλουν να οργανωθούν συλλογικά σε μια ενεργειακή κοινότητα, μπορούν να χρησιμοποιήσουν τα πρακτικά εργαλεία των Οδηγών μας για τη σύσταση, την εσωτερική λειτουργία αλλά και τον σχεδιασμό κοινοτικών έργων.

**ΜΠΕΣ ΣΤΟΝ ΟΔΗΓΟ**



## ΓΙΑ ΔΗΜΟΥΣ

Είτε ο Δήμος σου θέλει να δημιουργήσει μια ενεργειακή κοινότητα είτε θέλει να υποστηρίξει τις υφιστάμενες τοπικές ενεργειακές κοινότητες, εδώ θα βρει πρότυπα καταστατικά, τρόπους υποστήριξης και προώθησης ενεργειακών κοινοτήτων αλλά και τεχνικούς οδηγούς για την ανάπτυξη κοινοτικών έργων.

**ΜΠΕΣ ΣΤΟΝ ΟΔΗΓΟ**

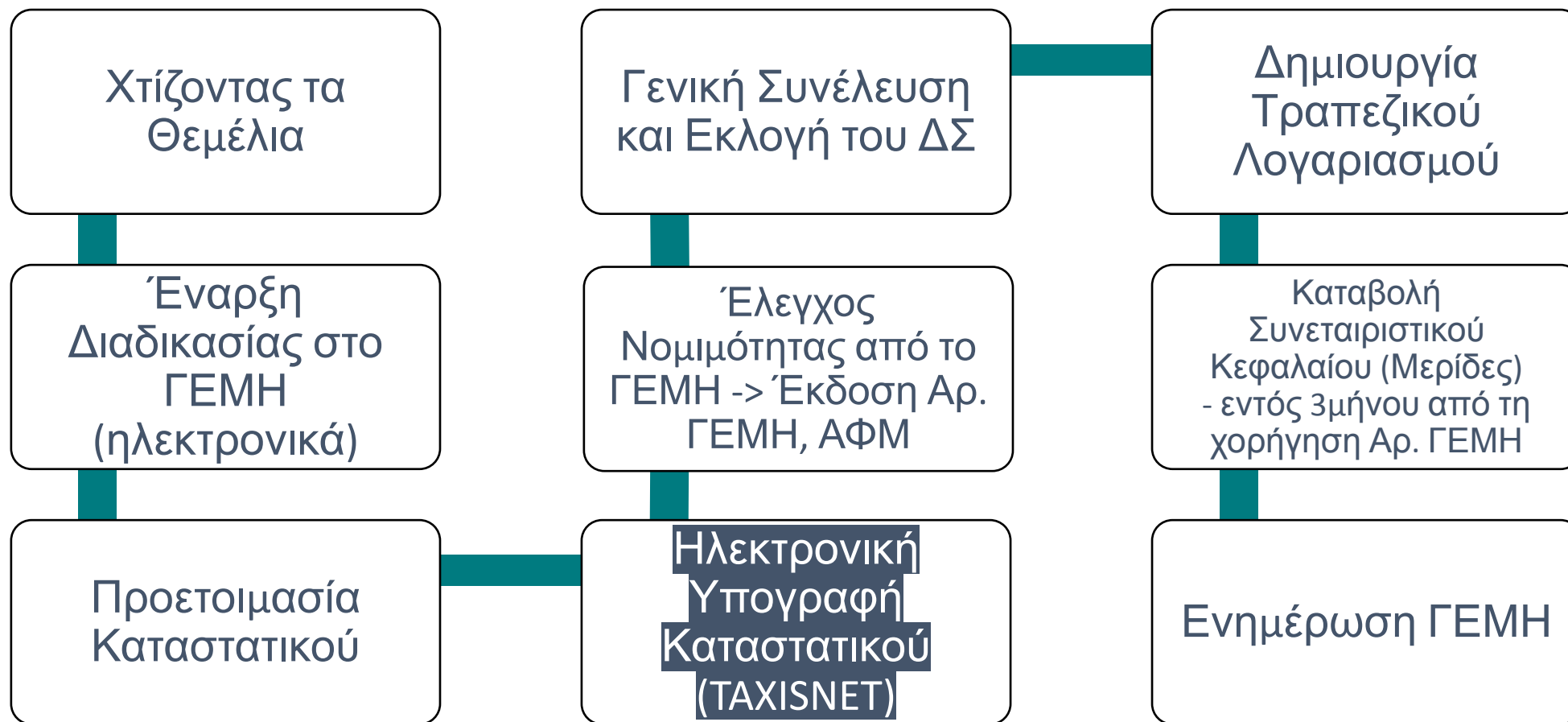


## ΓΙΑ ΕΠΙΧΕΙΡΗΣΕΙΣ

Επιχειρήσεις, εμπορικοί σύλλογοι και τοπικά επιμελητήρια που ενδιαφέρονται να δημιουργήσουν ή να συμμετέχουν σε υφιστάμενες ενεργειακές κοινότητες, μπορούν να αξιοποιήσουν τους ειδικά σχεδιασμένους οδηγούς για τα στάδια από τη σύσταση έως την ανάπτυξη έργων αυτοπαραγωγής και εξοικονόμησης ενέργειας που θα μειώσουν το ενεργειακό τους κόστος.

**ΜΠΕΣ ΣΤΟΝ ΟΔΗΓΟ**

# Δημιουργώντας τη δική μας ΕΚοιν (2)



# Δημιουργώντας τη δική μας ΕΚοιν (3)

## Κατανόηση του Εγχειρήματος

- Δικαιώματα
- Υποχρεώσεις
- Συμμετοχή στο Συνεταιριστικό Κεφάλαιο
- Όφελος
- Συνεργασία
- Εσωτερική Οργάνωση ΕΚοιν

## Εκπαίδευση Μελών & Δικτύωση ΕΚοιν

- Νομοθεσία
- Συνεταιριστικές Αρχές και Λειτουργία Συνεταιρισμών
- Τεχνικά Ζητήματα Ενέργειας
- Κοινωνικά Ζητήματα Ενέργειας
- Δικτύωση ΕΚοιν σε Εθνικά και Ευρωπαϊκά Δίκτυα

## Συν-δημιουργία Πλάνου Ανάπτυξης Έργων

- Καταγραφή Καταναλώσεων
- Σχεδιασμός επιχειρηματικού πλάνου
- Συν-σχεδιασμός έργων
- Καταγραφή και αξιοποίηση διαθέσιμων χρηματοδοτικών εργαλείων

## Δημιουργώντας τη δική μας ΕΚοιν (4)

- Μετά τη σύσταση → Πλάνο ανάπτυξης έργων & Αναζήτηση Χρηματοδότησης
- Συγκρότηση Μηχανισμών Εσωτερικής Λειτουργίας
- Άνοιγμα νέου κύκλου εγγραφής μελών
- Δικτύωση της ΕΚοιν



## **Ποια είναι η καινοτομία αυτής της ΕΚοιν;**

---

- **Συλλογικό** εγχείρημα - Με την υποστήριξη κατά τη σύσταση και λειτουργία από τον **Δήμο Σάμης**
- **Από την** τοπική κοινωνία **για την** τοπική κοινωνία
- Υποστήριξη από τοπικούς φορείς
- **Συν-σχεδιασμός έργων** που καλύπτουν τις τοπικές μας ανάγκες
- **Ανοιχτό Εγχείρημα - Πολίτες και Επιχειρήσεις μαζί με τον Δήμο Σάμης**

# **Πώς διαφοροποιείται από άλλα εγχειρήματα;**

---

- **Ανοιχτή και Συμπεριληπτική Ενεργειακή Κοινότητα**
- **Επιλέξιμη για Ευρωπαϊκές Χρηματοδοτήσεις** (καθώς συμβαδίζει με το ευρωπαϊκό νομικό πλαίσιο)
- Τα έργα **θα σχεδιάζονται συλλογικά** με βάση τις τοπικές ανάγκες της περιοχής και των ανθρώπων της
- Τα έργα **θα ανήκουν στα μέλη** της Ενεργειακής Κοινότητας



This project has received funding from the European Union's LIFE programme under grant agreement No 101077085



# CERTIFICATE

OF COMPLETION

proudly presented to

*Municipality of Sami*

for successfully completing the Community Energy Accreditation Scheme  
Class of 2025

---

**ANNA FRANCIS**

LIFE LOOP coordinator - Energy Cities  
<https://lifeloop-accreditation-scheme>

---

**IOANNA ANGELAKI**

Electra Energy  
Cooperative

## Συχνές Ερωτήσεις

---

### **Πώς συμμετέχω στην Ενεργειακή Κοινότητα;**

*Εκδηλώνοντας το ενδιαφέρον μου στο ερωτηματολόγιο για τη σύσταση ή σε οποιαδήποτε φάση λειτουργίας της κοινότητας μετά τη σύσταση*

*Όταν ολοκληρωθεί η σύσταση > Αγοράζοντας εφάπαξ μια υποχρεωτική μερίδα (συνήθως αξίας 100€) γίνομαι μέλος με δικαίωμα μίας ψήφου στη Γενική Συνέλευση.*

*Αυτό το ποσό θα ζητηθεί αφού ολοκληρώσουμε την ίδρυση.*

*Στη συνέχεια συστήνεται το νομικό πρόσωπο της Ενεργειακής Κοινότητας περιορισμένης ευθύνης.*

## Συχνές Ερωτήσεις

---

**Ποιο θα είναι το όφελος για το σπίτι μου ή την επιχείρησή μου;**

Αφού γίνει η καταγραφή των ενεργειακών αναγκών των μελών, θα αξιολογήσουμε το καταναλωτικό προφίλ των μελών για να δούμε με ποιες παρεμβάσεις θα επιτευχθεί η καλύτερη δυνατή μείωση του ενεργειακού τους κόστους.

(είτε συμμετοχή σε έργο αυτοπαραγωγής, είτε υποστήριξη στη μείωση της κατανάλωσης με παρεμβάσεις αναβάθμισης ή με δυναμικά τιμολόγια, είτε συνδυαστικά)

## Συχνές Ερωτήσεις

---

***Πρέπει να συμμετέχω σε όλα τα έργα της Ενεργειακής Κοινότητας;***

*Οχι. Μπορείτε να συμμετέχετε σε όσα έργα και υπηρεσίες θέλετε ανάλογα με τις ανάγκες σας.*

*Στόχος της κοινότητας είναι να καταγράψει αρχικά τις ανάγκες των μελών και μετά να σχεδιάσει έργα που θα ανταποκρίνονται σε αυτές.*

## Συχνές Ερωτήσεις

---

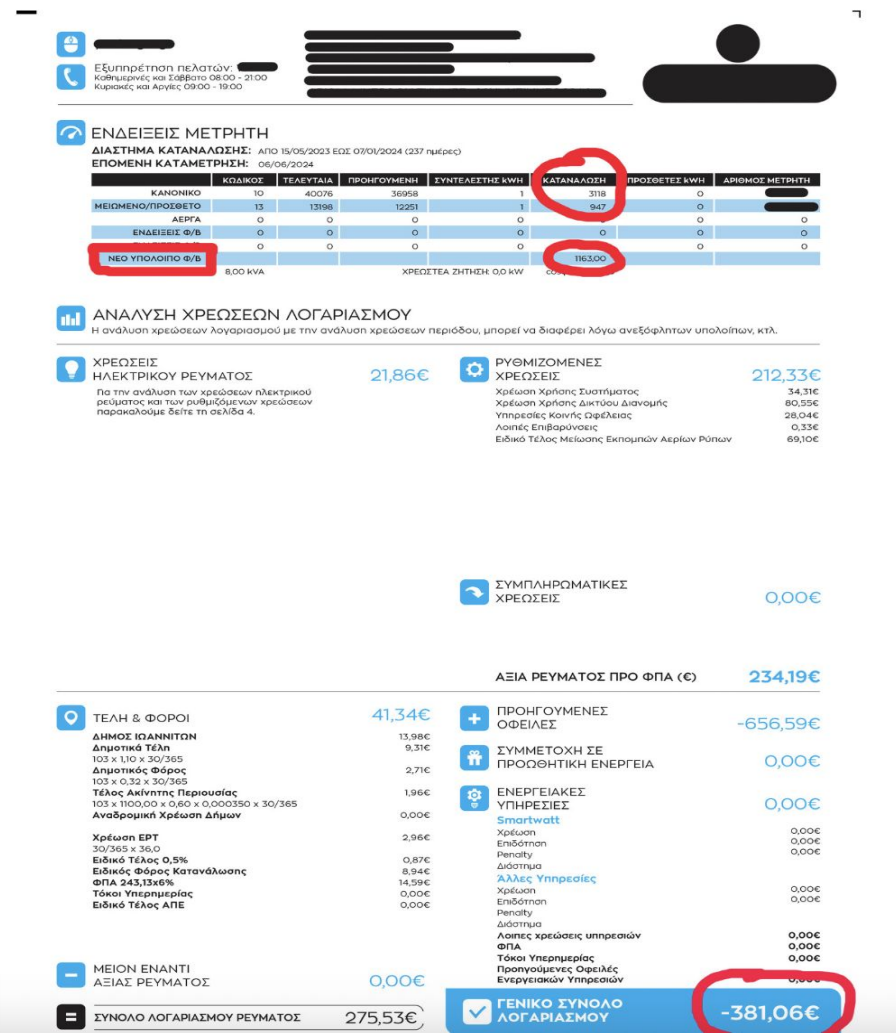
***Πόσο χρήματα θα εξοικονομήσω αν συμμετέχω σε ένα έργο αυτοπαραγωγής;***

*Δεν μπορούμε να απαντήσουμε με ακριβή αριθμό γιατί θα πρέπει να δούμε την ενεργειακή κατανάλωση και το ποσοστό συμμετοχής της επιχείρησης στο έργο, λαμβάνοντας υπόψη και άλλες τεχνικές παραμέτρους.*

# Συχνές Ερωτήσεις

**Πόσο χρήματα θα εξοικονομήσω αν συμμετέχω σε ένα έργο αυτοπαραγωγής;**

**Για έργα αυτοπαραγωγής συνήθως 40-60% μείωση στον λογαριασμό μας.**



**Εξυπηρέτηση πελατών:**  
Καθημερινές και Σάββατο 08:00 - 21:00  
Κυριακές και Αργίες 09:00 - 19:00

**ΕΝΔΕΙΞΕΙΣ ΜΕΤΡΗΤΗ**  
ΔΙΑΣΤΗΜΑ ΚΑΤΑΝΑΛΩΣΗΣ: ΑΠΟ 15/05/2023 ΕΩΣ 07/01/2024 (237 ημέρες)  
ΕΠΟΜΕΝΗ ΚΑΤΑΜΕΤΡΗΣΗ: 06/06/2024

	ΚΩΔΙΚΟΣ	ΤΕΛΕΥΤΑΙΑ	ΠΡΟΗΓΟΥΜΕΝΗ	ΣΥΝΤΕΛΕΣΤΗΣ ΚΩ/Η	ΚΑΤΑΝΑΛΩΣΗ	ΠΡΟΣΘΕΤΕΣ ΚΩ/Η	ΑΡΙΘΜΟΣ ΜΕΤΡΗΤΗ
ΚΑΝΟΝΙΚΟ	10	40076	36958	1	3118	0	
ΜΕΙΩΜΕΝΟ/ΠΡΟΣΘΕΤΟ	13	13198	12251	1	947	0	
ΑΕΡΓΑ	0	0	0	0	0	0	0
ΕΝΔΕΙΞΕΙΣ Φ/Β	0	0	0	0	0	0	0
<b>ΝΕΟ ΥΠΟΛΟΙΠΟ Φ/Β</b>					<b>163,00</b>		

8,00 ΚΩ/Α ΧΡΕΩΣΤΕΑ ΖΗΤΗΣΗ 0,0 ΚΩ/Α

**ΑΝΑΛΥΣΗ ΧΡΕΩΣΕΩΝ ΛΟΓΑΡΙΑΣΜΟΥ**  
Η ανάλυση χρεώσεων λογαριασμού με την ανάλυση χρεώσεων περιόδου, μπορεί να διαφέρει λόγω ανεξάρτητων υπολοίπων, κτλ.

ΧΡΕΩΣΕΙΣ ΗΛΕΚΤΡΙΚΟΥ ΡΕΥΜΑΤΟΣ	ΡΥΘΜΙΖΟΜΕΝΕΣ ΧΡΕΩΣΕΙΣ
21,86€	212,33€

ΧΡΕΩΣΗ ΧΡΗΣΗΣ ΣΥΣΤΗΜΑΤΟΣ 34,31€  
ΧΡΕΩΣΗ ΧΡΗΣΗΣ ΔΙΚΤΥΟΥ ΔΙΑΝΟΜΗΣ 80,55€  
ΥΠΗΡΕΣΙΕΣ ΚΟΙΝΗΣ ΩΦΕΛΕΙΑΣ 28,04€  
ΛΟΙΠΕΣ ΕΠΙΒΑΡΥΝΣΕΙΣ 0,33€  
ΕΙΔΙΚΟ ΤΕΛΟΣ ΜΕΙΩΣΗΣ ΕΚΠΟΜΩΝ ΑΕΡΙΩΝ ΡΥΠΩΝ 69,10€

**ΣΥΜΠΛΗΡΩΜΑΤΙΚΕΣ ΧΡΕΩΣΕΙΣ** 0,00€

**ΑΞΙΑ ΡΕΥΜΑΤΟΣ ΠΡΟ ΦΠΑ (€)** 234,19€

ΤΕΛΗ & ΦΟΡΟΙ	ΠΡΟΗΓΟΥΜΕΝΕΣ ΟΦΕΙΛΕΣ
41,34€	-656,59€

**ΜΕΙΟΝ ΕΝΑΝΤΙ ΑΞΙΑΣ ΡΕΥΜΑΤΟΣ** 0,00€

**ΣΥΝΟΛΟ ΛΟΓΑΡΙΑΣΜΟΥ ΡΕΥΜΑΤΟΣ** 275,53€

**ΓΕΝΙΚΟ ΣΥΝΟΛΟ ΛΟΓΑΡΙΑΣΜΟΥ** -381,06€

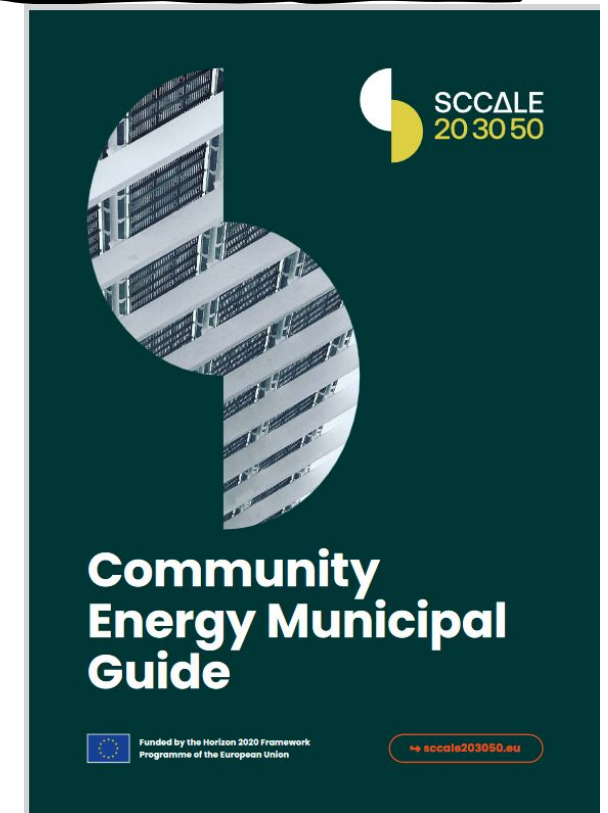
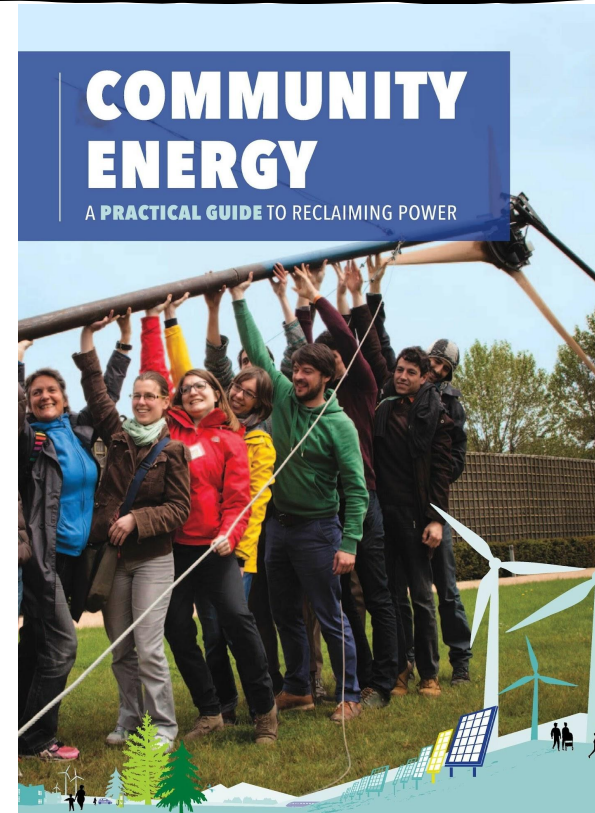
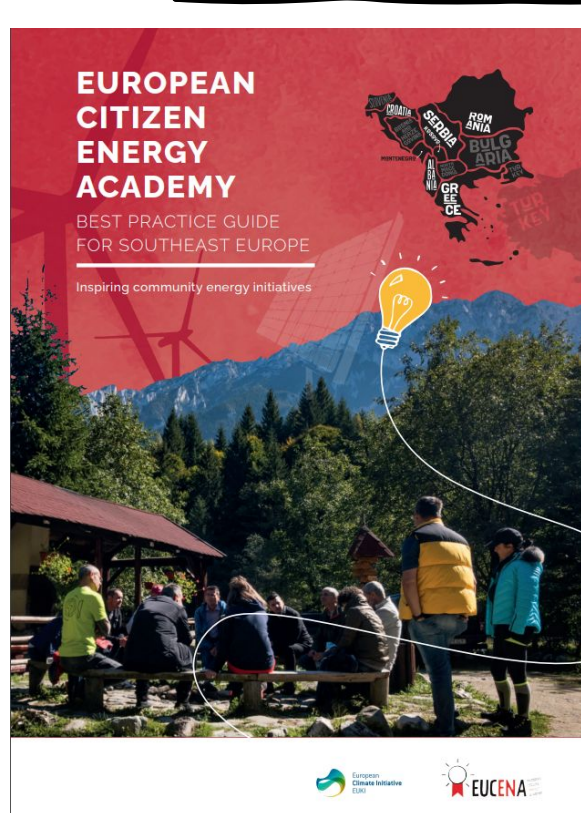
## *Επόμενα Βήματα*

---

- *Καταγραφή Ενδιαφέροντος για Συμμετοχή*
- *Έναρξη Διαδικασίας Σύστασης (με τα πρώτα μέλη)*
- *Συν-δημιουργία Οδικού Χάρτη της υπό διαμόρφωση Ενεργειακής Κοινότητας (ανάγκες, εσωτερική οργάνωση - χρηματοδότηση κ.α.)*
- *Πλάνο Ανάπτυξης του 1ου Έργου > Στόχος άμεση υλοποίηση*

# Εκπαιδευτικό Υλικό

Διαθέσιμα στην ιστοσελίδα μας:  
<https://electraenergy.coop/>



This project has received funding from the European Union's Horizon Europe research and innovation programme under Grand Agreement No 101185725.

## *Επόμενα Βήματα*

---

- *Καταγραφή Ενδιαφέροντος - Συγκέντρωση των Ιδρυτικών Μελών*
- *Έναρξη Διαδικασίας Σύστασης*
- *Νέα Συνάντηση με τα Ιδρυτικά Μέλη - Εσωτερική Εκπαίδευση*

*Ευχαριστούμε πολύ! Ερωτήσεις;*

---

*Βρείτε μας στο:*



*Website: <https://electraenergy.coop/>*

*Facebook*

*LinkedIn*

*Instagram*

*Ιωάννα Αγγελάκη:*

*[ioanna@electraenergy.coop](mailto:ioanna@electraenergy.coop)*